

PING OUIN

LE GILET GINGERBREAD
NIVEAU EXPERT

PINGOREX BABY
Coloris : COQUELICOT
ECRU
DRAGEE

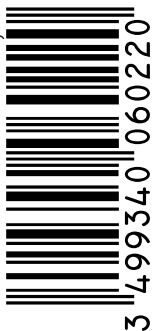


Aiguille: n°2,5 n°3

PINGO FIRST
Coloris : NOISETTE



2,99€



a) 4 ans - b) 6 ans - c) 8 ans - d) 10 ans - e) 12 ans

Qualité «Pingorex Baby»

a) 3 - b) 4 - c) 4 - d) 5 - e) 5 pelotes coloris COQUELICOT

a) 1 - b) 1 - c) 1 - d) 1 - e) 1 pelote coloris ECRU

a) 1 - b) 1 - c) 1 - d) 1 - e) 1 pelote coloris DRAGEE

Qualité «Pingo first»

a) 1 - b) 1 - c) 1 - d) 1 - e) 1 pelote coloris NOISETTE

Aig. n° 2,5 et n° 3

a) 6 - b) 7 - c) 7 - d) 7 - e) 8 boutons Ø 14 mm

Côtes 1/1 - Jersey - Jacquard (voir diagrammes)

ÉCHANTILLON

10 cm de jersey qualité Pingorex baby ou de jacquard, aig. 3 = 26 m. et 36 rgs

DOS

Monter a) 89 - b) 97 - c) 103 - d) 111 - e) 121 m., aig. 2,5, col. COQUELICOT, tric. en côtes 1/1 en commençant et terminant le 1er rg par a) b) e) 1 m. endr. - c) d) 1 m. env. pendant 3 cm

Cont. aig. 3 en jersey en faisant 1 augm. sur le 1er rg

On a: a) 90 - b) 98 - c) 104 - d) 112 - e) 122 m.

A a) 23 cm - b) 25 cm - c) 27 cm - d) 30 cm - e) 32 cm de haut. tot., cont. en jacquard (voir diagramme correspondant) et former le raglan en rab. de ch. côté: 1 x 3 m. puis ts les 2 rgs:

a) *8 x 1 m. et 1 x 2 m.*, répéter de *à* 2 fs au tot. et 8 x 1 m.

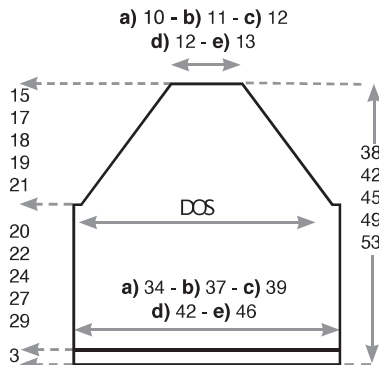
b) *9 x 1 m. et 1 x 2 m.*, répéter de *à* 2 fs au tot. et 9 x 1 m.

c) 1 x 2 m. et 31 x 1 m.

d) *6 x 1 m. et 1 x 2 m.*, répéter de *à* 4 fs au tot. et 5 x 1 m.

e) *8 x 1 m. et 1 x 2 m.*, répéter de *à* 3 fs au tot. et 10 x 1 m.

A a) 38 cm - b) 42 cm - c) 45 cm - d) 49 cm - e) 53 cm de haut. tot., rab. les a) 28 m. - b) 30 m. - c) 32 m. - d) 32 m. - e) 36 m. restantes



DEMI-DEVANT DROIT

Monter a) 43 - b) 47 - c) 50 - d) 54 - e) 59 m., aig. 2,5, col. COQUELICOT, tric. en côtes 1/1 en commençant le 1er rg par 2 m. endr. et terminant par a) b) e) 1 m. env. - c) d) 1 m. endr. pendant 3 cm

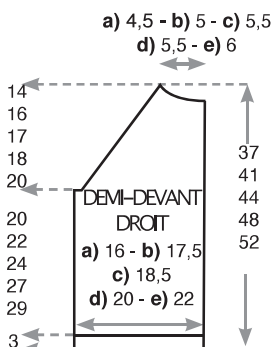
Cont. aig. 3 en jersey

A a) 23 cm - b) 25 cm - c) 27 cm - d) 30 cm - e) 32 cm de haut. tot., cont. en jacquard (voir diagramme correspondant) et former le raglan en rab. à gauche: 1 x 3 m. puis ts les 2 rgs:

a) *8 x 1 m. et 1 x 2 m.*, répéter de *à* 2 fs au tot. et 6 x 1 m.

b) *9 x 1 m. et 1 x 2 m.*, répéter de *à* 2 fs au tot. et 7 x 1 m.

c) 1 x 2 m. et 29 x 1 m.



d) *6 x 1 m. et 1 x 2 m.*, répéter de *à* 4 fs au tot. et 3 x 1 m.

e) *8 x 1 m. et 1 x 2 m.*, répéter de *à* 3 fs au tot. et 8 x 1 m.

A a) 35 cm - b) 38 cm - c) 41 cm - d) 45 cm - e) 48 cm de haut. tot., former l'encol. en rab. à droite:

a) 1 x 5 m. puis ts les 2 rgs: 1 x 4 m. et 1 x 3 m.

b) 1 x 5 m. puis ts les 2 rgs: 1 x 3 m., 2 x 2 m. et 1 x 1 m.

c) 1 x 6 m. puis ts les 2 rgs: 1 x 3 m., 2 x 2 m. et 1 x 1 m.

d) 1 x 6 m. puis ts les 2 rgs: 1 x 3 m., 2 x 2 m. et 1 x 1 m.

e) 1 x 6 m. puis ts les 2 rgs: 1 x 3 m., 2 x 2 m. et 3 x 1 m.

Il reste 2 m. que l'on rab.

Tric. le demi-devant gauche en sens inverse

MANCHE DROITE

Monter a) 54 m. - b) 56 m. - c) 60 m. - d) 62 m. - e) 64 m., aig. 2,5, col. COQUELICOT, tric. en côtes 1/1 pendant 3 cm

Cont. aig. 3 en jersey

Augm. 1 m. de ch. côté:

a) ts les 8 rgs: 8 fs et ts les 6 rgs: 2 fs

b) ts les 8 rgs: 6 fs et ts les 6 rgs: 7 fs

c) ts les 8 rgs: 9 fs et ts les 6 rgs: 5 fs

d) ts les 8 rgs: 7 fs et ts les 6 rgs: 10 fs

e) 8 rgs plus haut: 1 fs et ts les 6 rgs: 20 fs

On a a) 74 m. - b) 82 m. - c) 88 m. - d) 96 m. - e) 106 m.

A a) 26 cm - b) 29,5 cm - c) 33 cm - d) 37 cm - e) 40,5 cm de haut. tot., cont. en jacquard (voir diagramme correspondant) et former le raglan en rab. de ch. côté: 1 x 3 m. puis

a) *8 x 1 m. et 1 x 2 m.*, répéter de *à* 2 fs au tot. et 6 x 1 m.

b) *9 x 1 m. et 1 x 2 m.*, répéter de *à* 2 fs au tot. et 7 x 1 m.

c) 1 x 2 m. et 29 x 1 m.

d) *6 x 1 m. et 1 x 2 m.*, répéter de *à* 4 fs au tot. et 3 x 1 m.

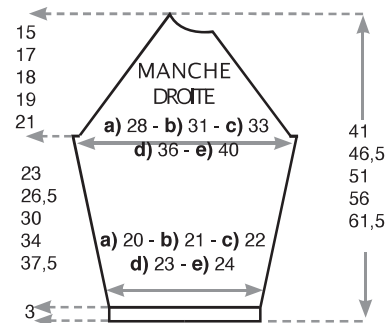
e) *8 x 1 m. et 1 x 2 m.*, répéter de *à* 3 fs au tot. et 8 x 1 m.

Rab. encore:

à droite: a) 1 x 5 m. et ts les 2 rgs: 1 x 5 m. et 1 x 4 m. - b) 1 x 6 m. et ts les 2 rgs: 1 x 6 m. et 1 x 4 m. - c) 1 x 7 m. et ts les 2 rgs: 1 x 7 m. et 1 x 4 m. - d) 1 x 7 m. et ts les 2 rgs: 1 x 7 m. et 1 x 4 m. - e) 1 x 8 m. et ts les 2 rgs: 1 x 8 m. et 1 x 6 m.

et à gauche: 1 x 1 m. et 2 rgs plus haut: 1 x 1 m.

Tric. la seconde manche en sens inverse.



BANDE D'ENCOLURE

Monter a) 99 m. - b) 105 m. - c) 109 m. - d) 109 m. - e) 115 m., aig. 2,5, col. COQUELICOT, tric. en côtes 1/1 pendant 2 cm puis faire 1 rg endr. sur l'endr. et quelques rgs de jersey d'un autre coloris.

BANDES DE BOUTONNAGE

Monter a) 111 m. - b) 119 m. - c) 127 m. - d) 139 m. - e) 147 m., aig. 2,5, col. COQUELICOT, tric. en côtes 1/1 pendant 2 cm puis faire 1 rg endr. sur l'endr. et quelques rgs de jersey d'un autre coloris.

Tric. une seconde bande semblable

ASSEMBLAGE

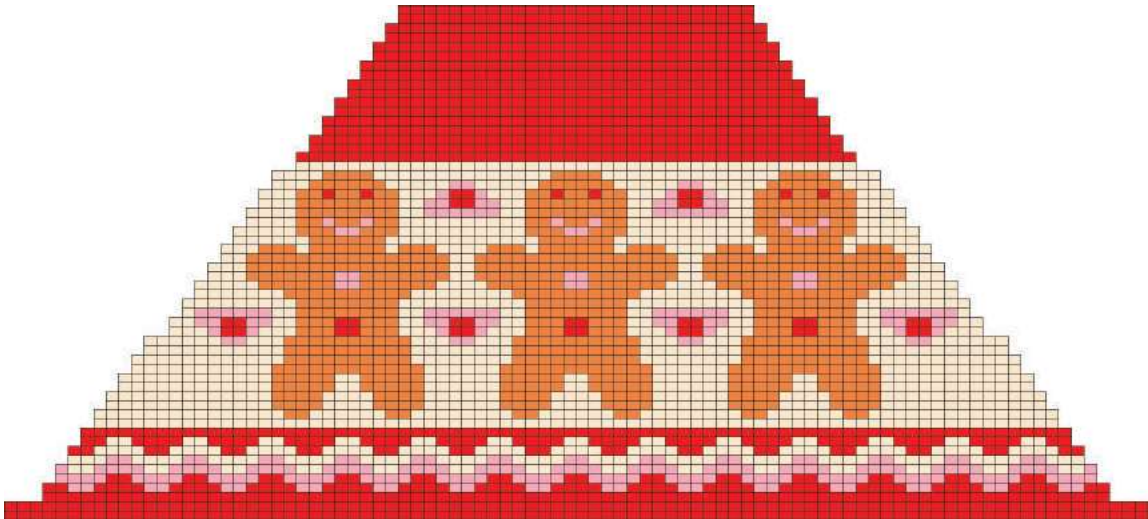
Monter les manches au corps par le raglan (le plus petit correspond au devant). Faire les coutures des côtés et des dessous de manches.

Coudre la bande d'encol. m. par m. à pts arrière sur l'endr. du trav.

Coudre les bandes de boutonnage de la même façon

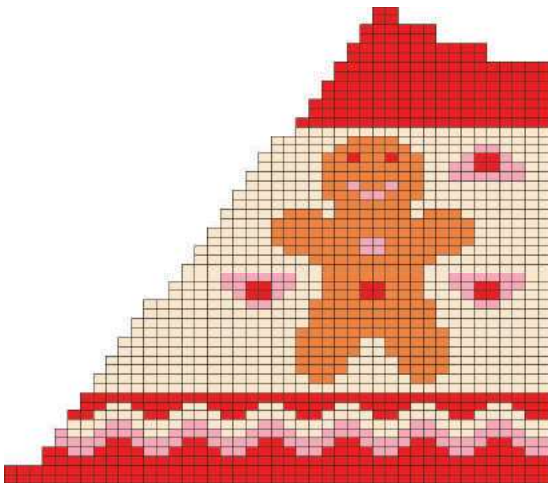
Confectionner a) 6 - b) 7 - c) 7 - d) 7 - e) 8 boutonniers en écartant les m. et coudre les boutons en vis à vis

Diagramme jacquard dos a)

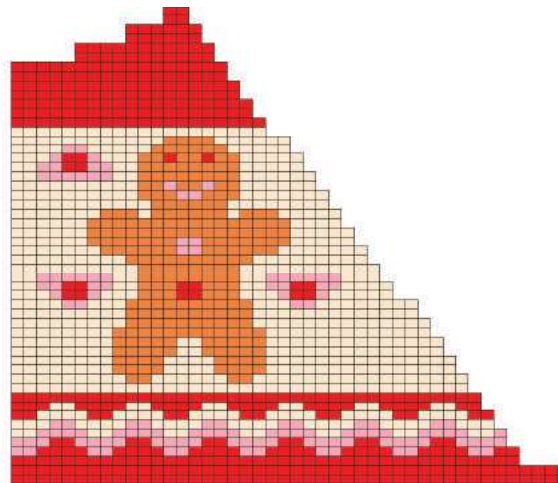


90 m.

Diagramme jacquard demi-devants a)

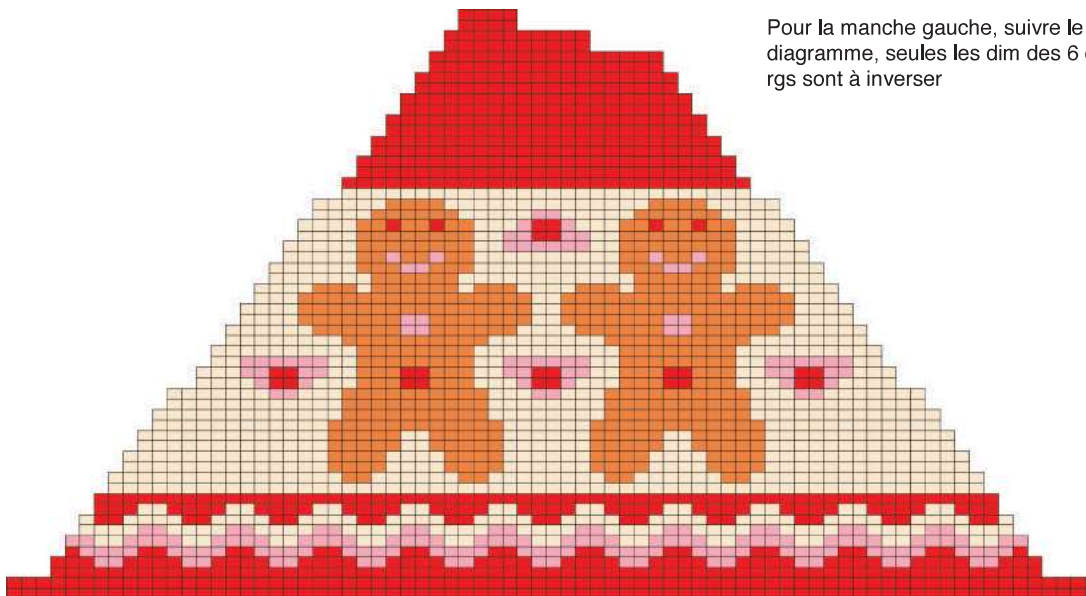


43 m.



43 m.

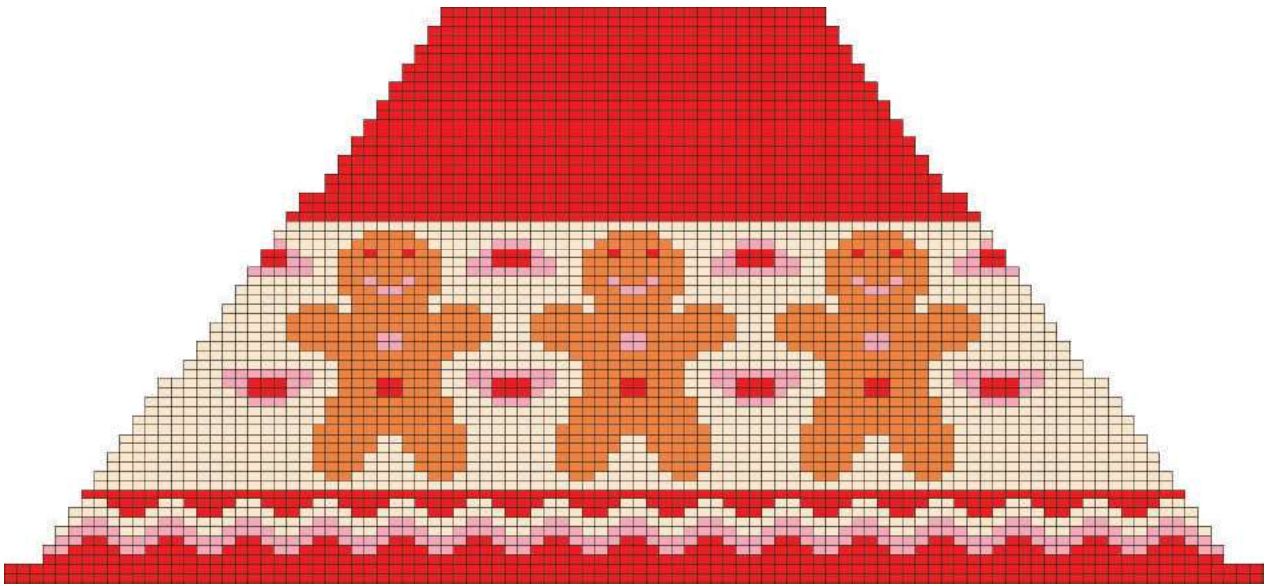
Diagramme jacquard manche droite a)



Pour la manche gauche, suivre le même diagramme, seules les dim des 6 derniers rgs sont à inverser

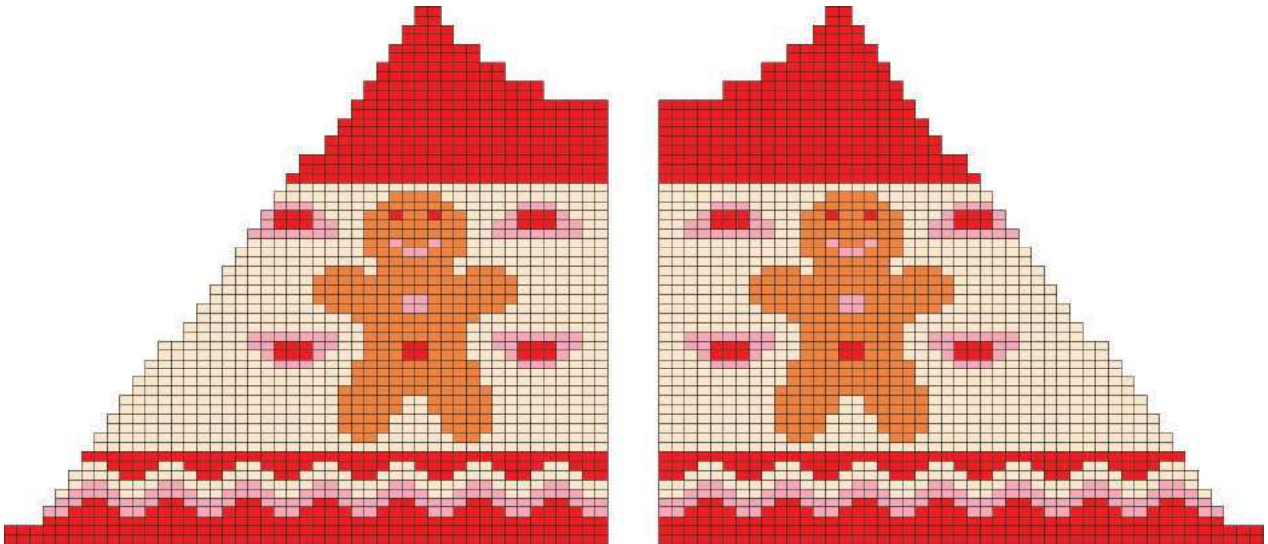
74 m.

Diagramme jacquard dos b)



98 m.

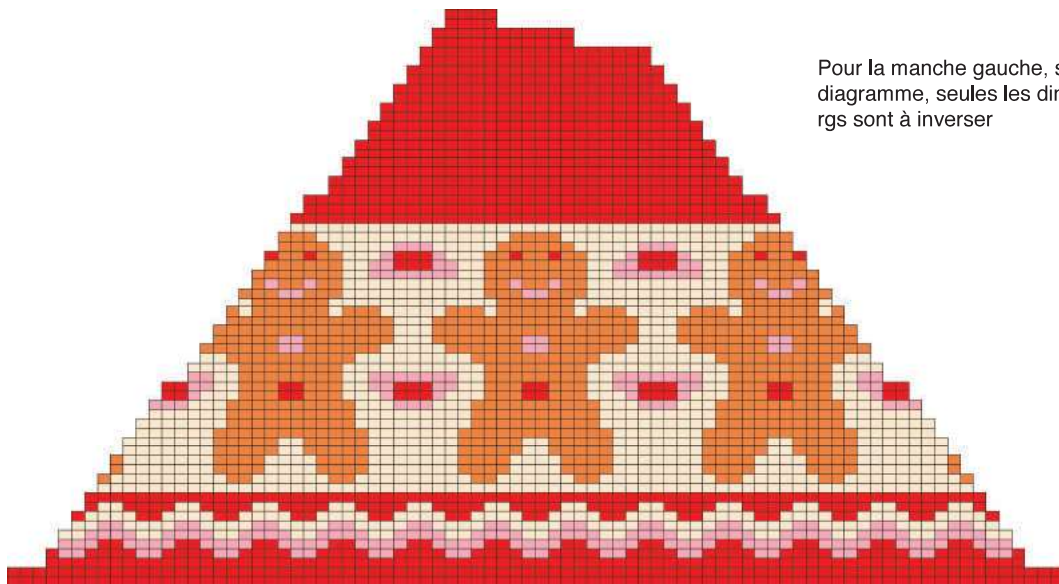
Diagramme jacquard demi-devants b)



47 m.

47 m.

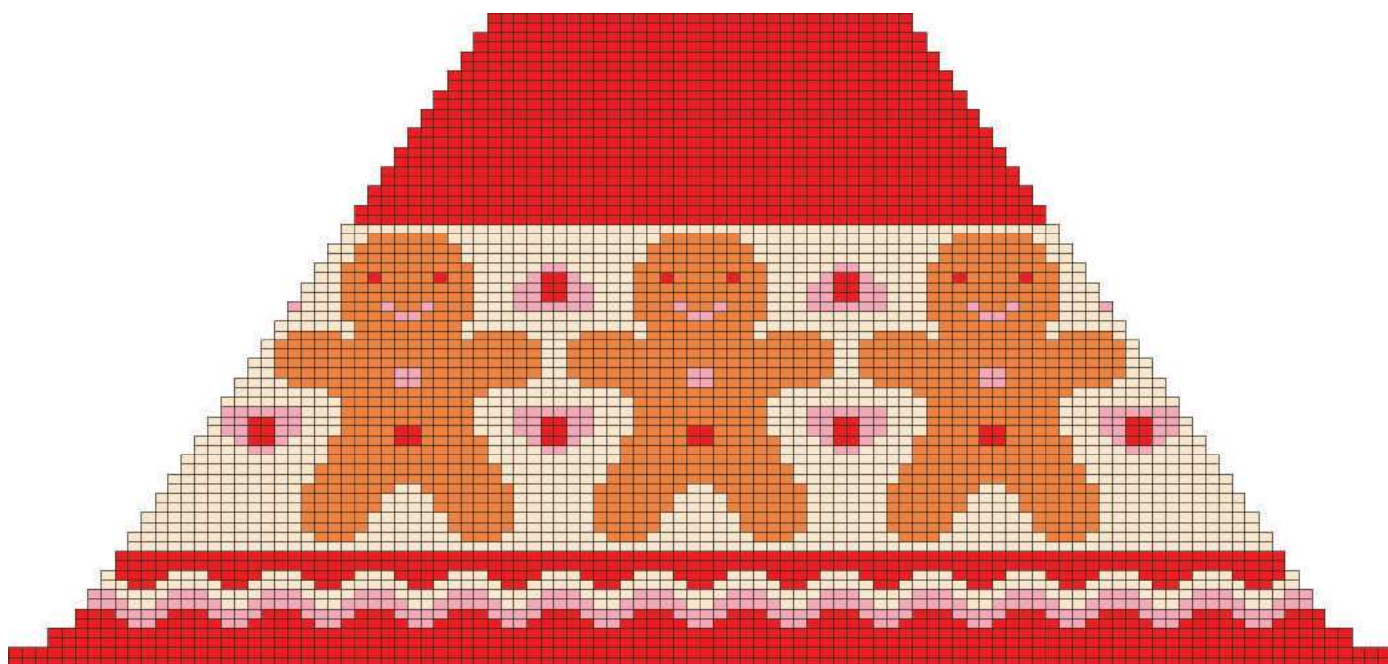
Diagramme jacquard manche droite b)



Pour la manche gauche, suivre le même diagramme, seules les dim des 6 derniers rgs sont à inverser

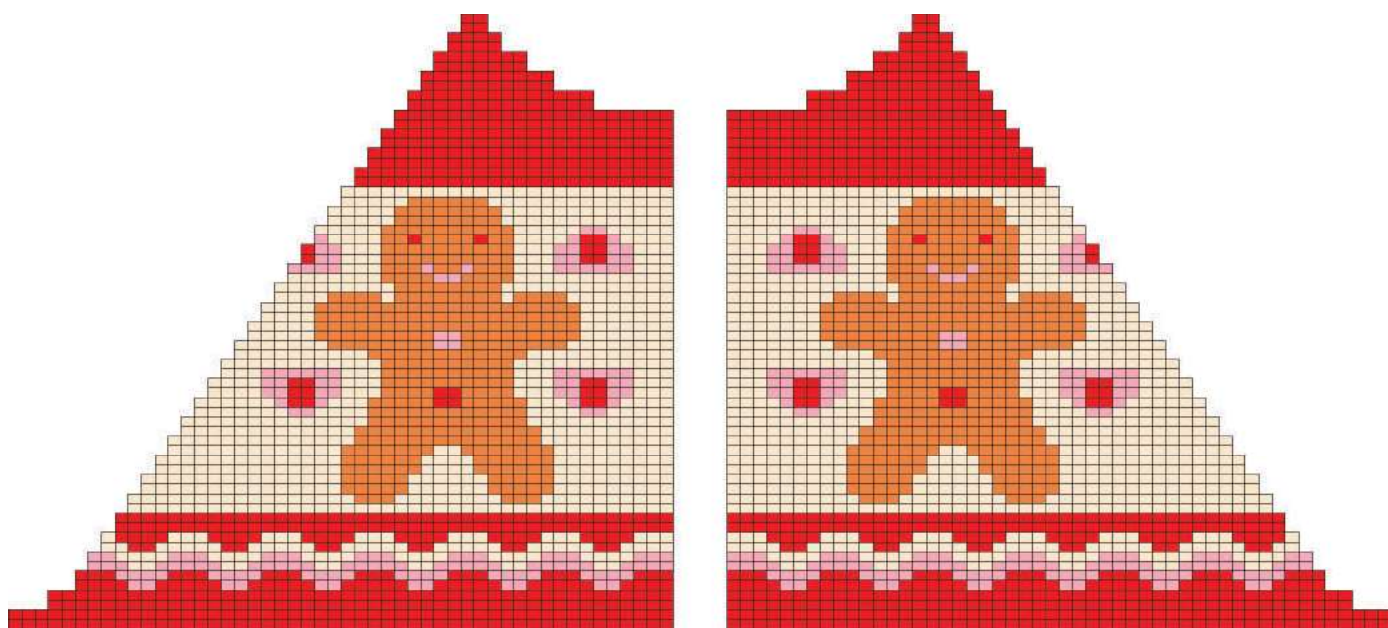
82 m.

Diagramme jacquard dos c)



104 m.

Diagramme jacquard demi-devants c)

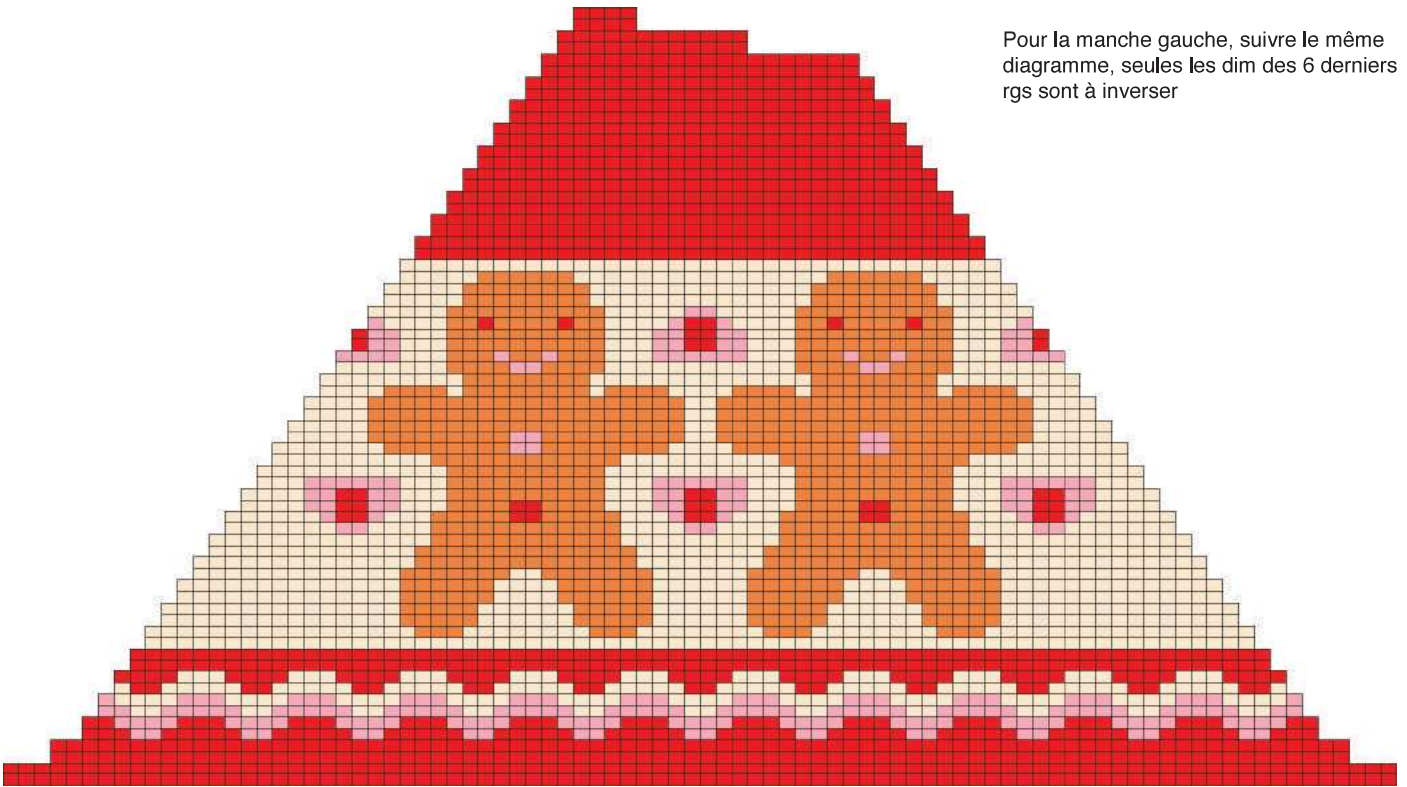


50 m.

50 m.

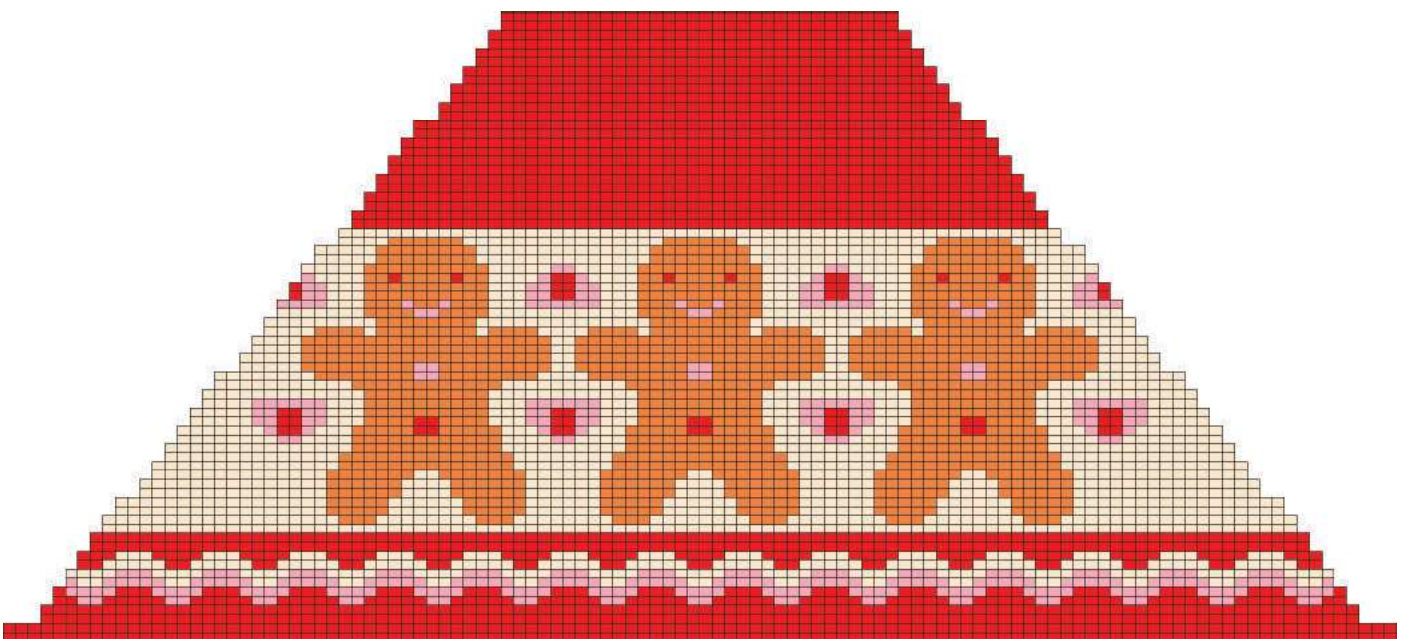
Diagramme jacquard manche droite c)

Pour la manche gauche, suivre le même diagramme, seules les dim des 6 derniers rgs sont à inverser



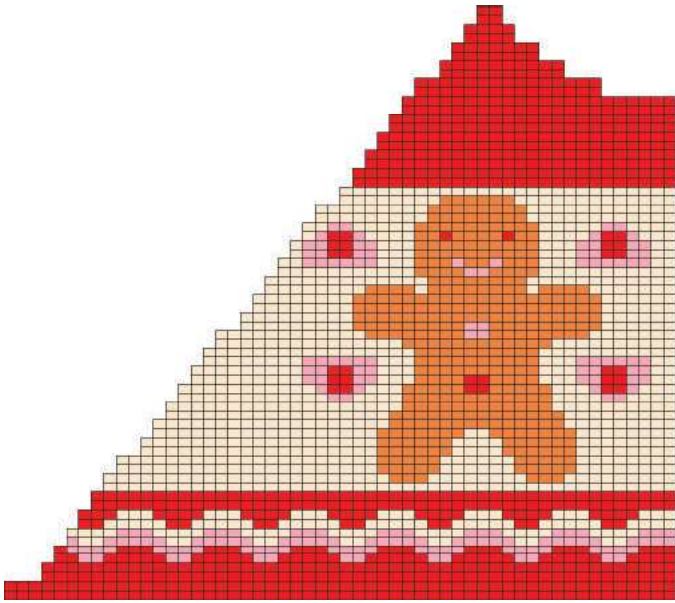
88 m.

Diagramme jacquard dos d)

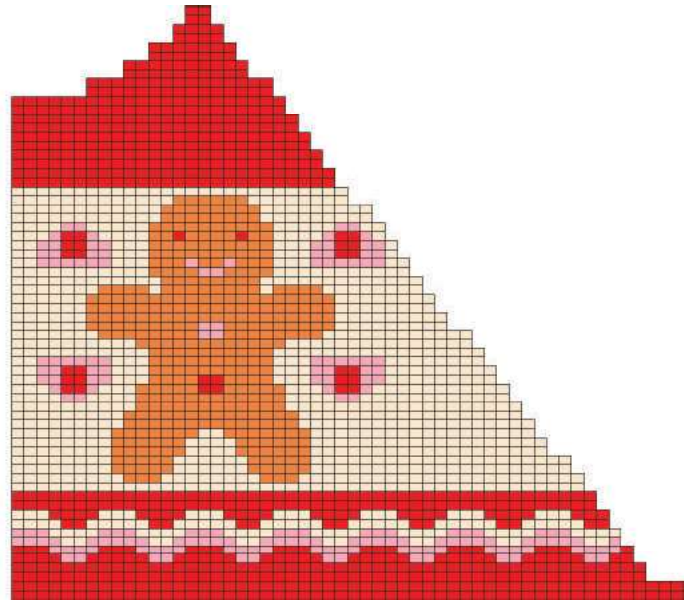


112 m.

Diagramme jacquard demi-devants d)

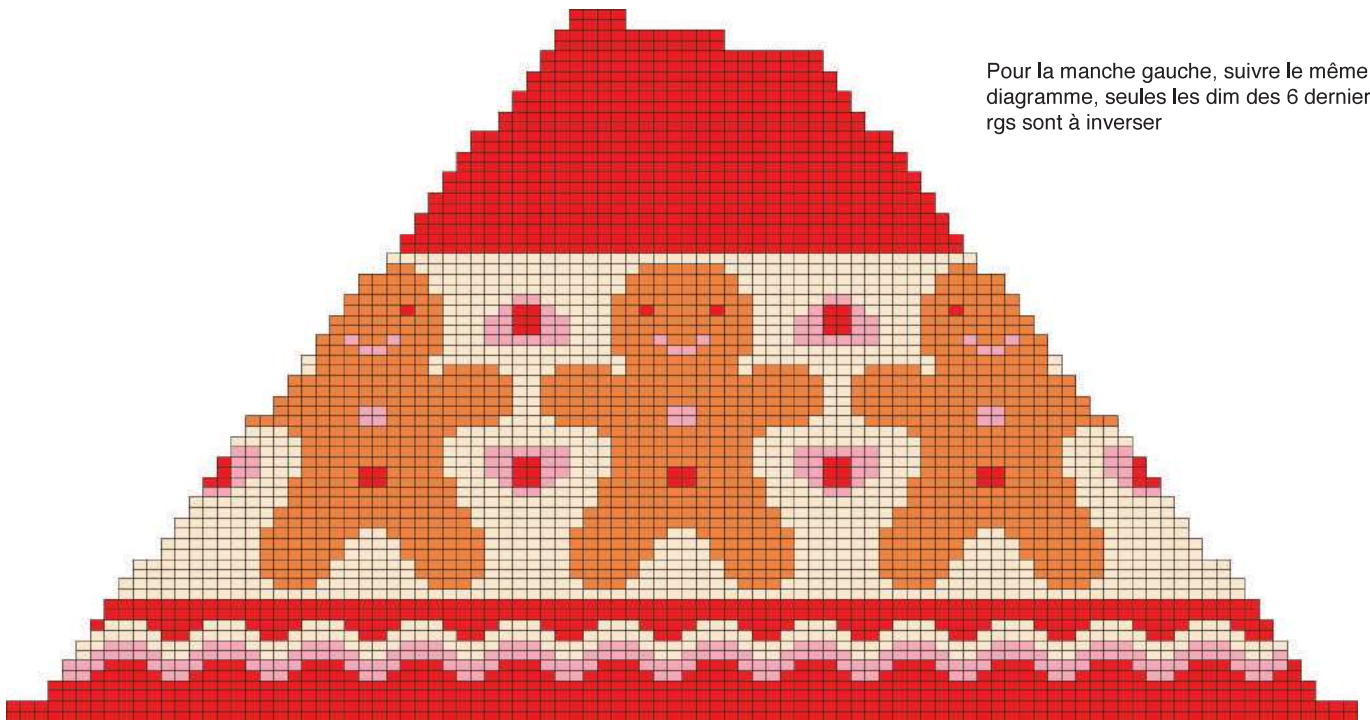


54 m.



54 m.

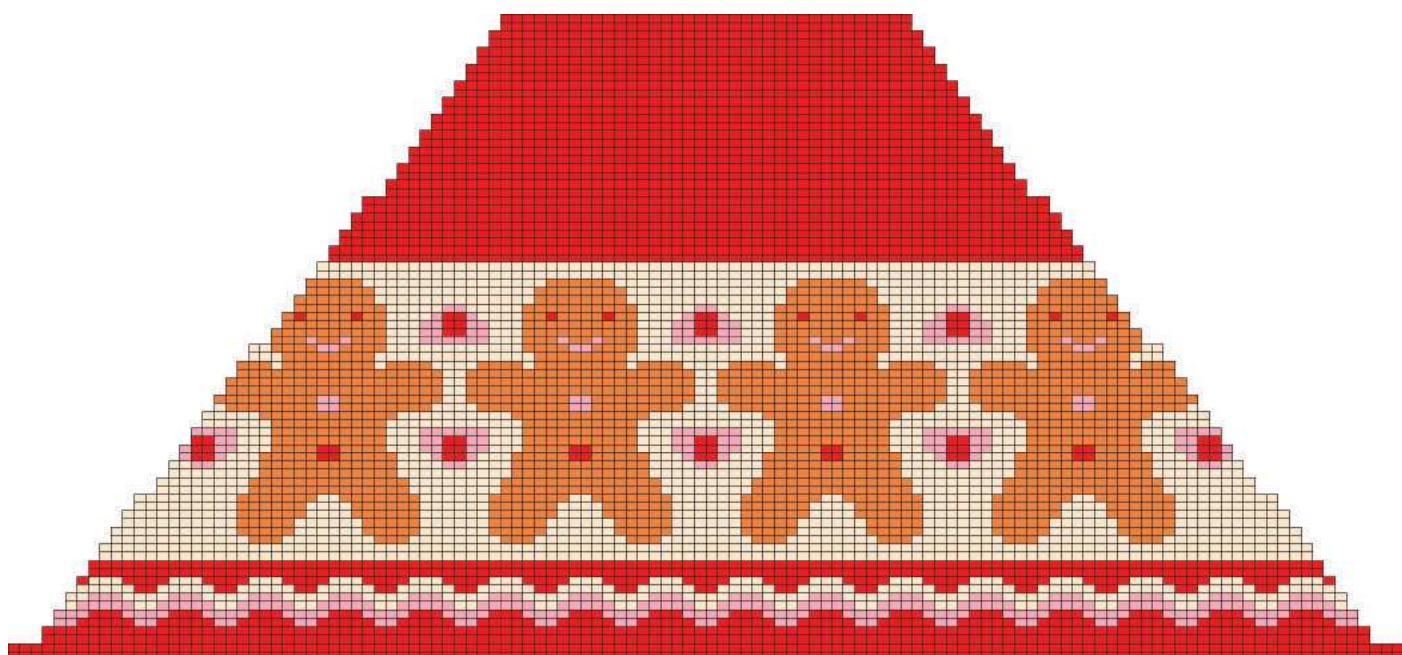
Diagramme jacquard manche droite d)



Pour la manche gauche, suivre le même diagramme, seules les dim des 6 derniers rgs sont à inverser

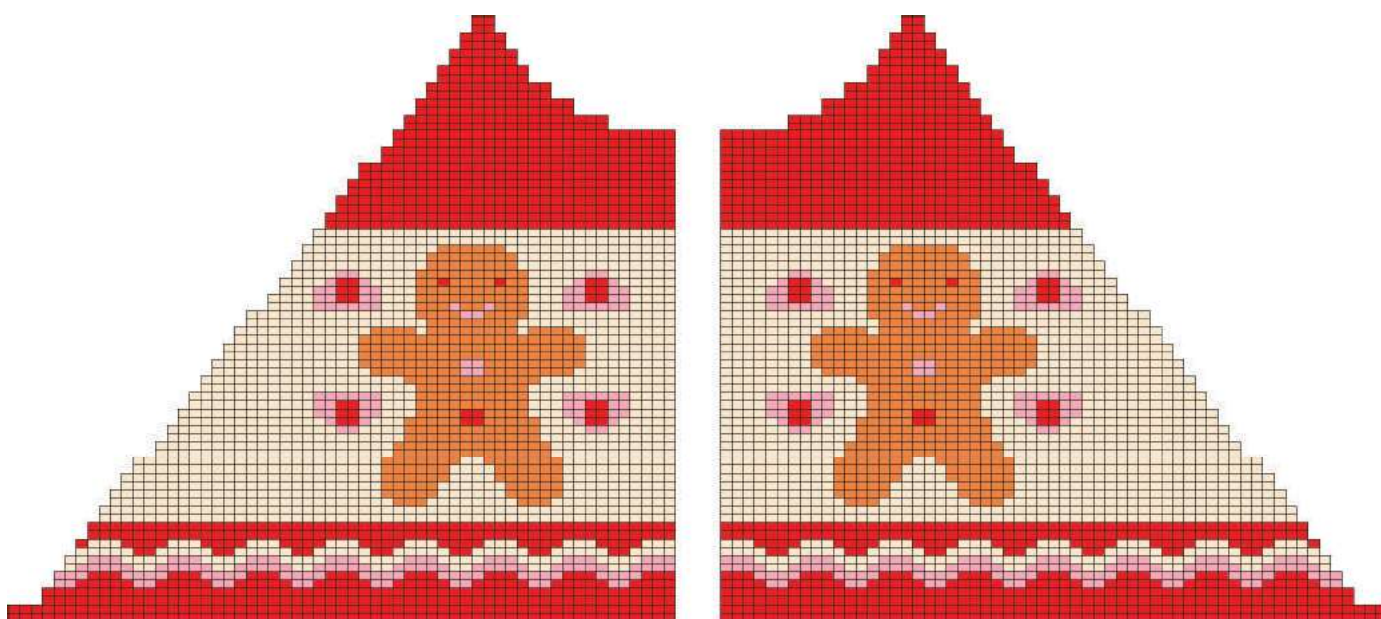
96 m.

Diagramme jacquard dos e)



122 m.

Diagramme jacquard demi-devants e)

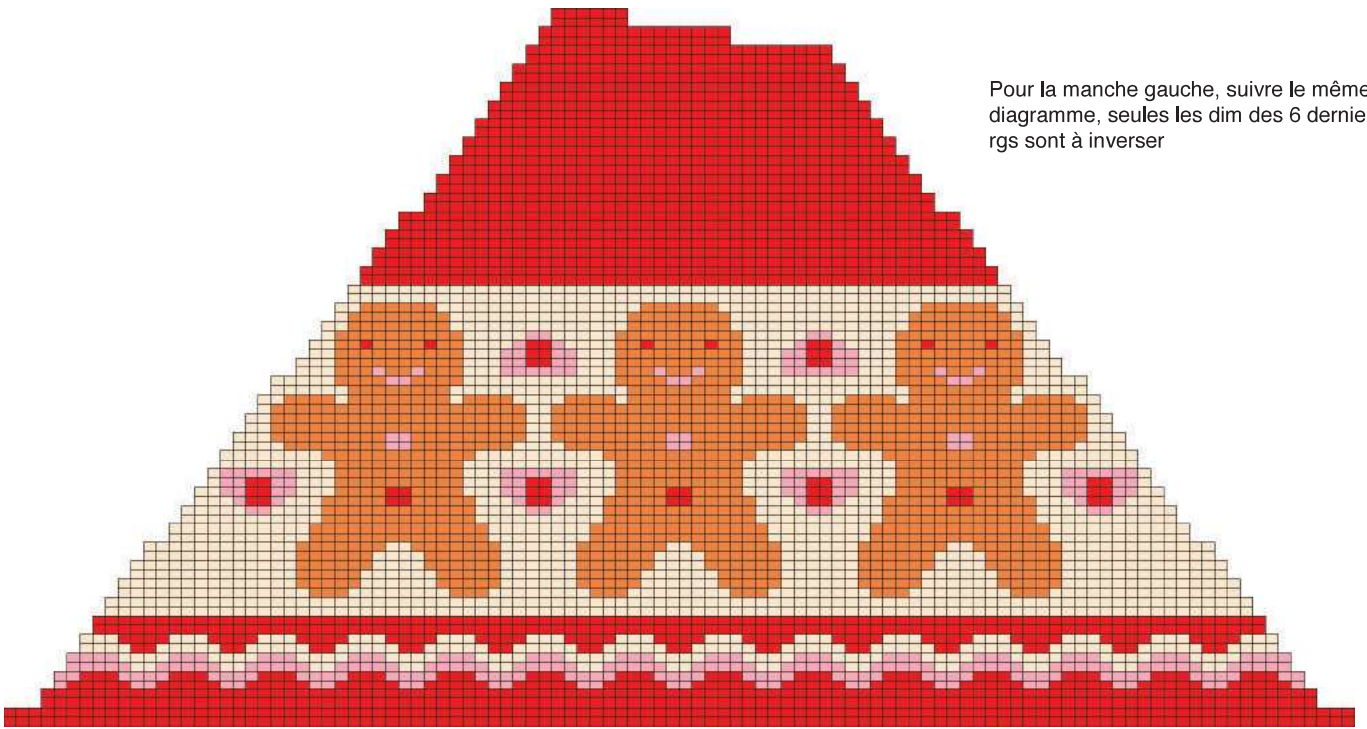


59 m.

59 m.

Diagramme jacquard manche droite e)

Pour la manche gauche, suivre le même diagramme, seules les dim des 6 derniers rgs sont à inverser



106 m.