

PINGOUIN®

**LE PULL PINGOUIN
DE NOËL ENFANT**
NIVEAU INTERMEDIAIRE

PINGO FIRST

Coloris : ROUGE
VERT PLUME
NEIGE
NOIR



Aguilles: n°3
n°3,5



058599



Photo non contractuelle

« **MODÈLES EXCLUSIFS** » toute reproduction commerciale est interdite sans autorisation spéciale de **PINGOUIN**
PP YARNS & Co Editeur RCS 808 534 895 ©PINGOUIN 2023

PULL ET BONNET PINGOUIN DE NOËL

Intermédiaire T23-C118B



30 heures et plus
à titre indicatif

Pour le pull: **a) 4 ans - b) 6 ans - c) 8 ans - d) 10 ans**

Pour le bonnet: **a) 4/6 ans - b) 8/10 ans**

Pour réaliser ce modèle, il me faut 1 sachet First Noël Flocon contenant:

- 7 pelotes Pingo First ROUGE
- 1 pelote Pingo First VERT PLUME
- 1 pelote Pingo First NEIGE
- 1 pelote Pingo First NOIR

Ce modèle est composé de: 100% Acrylique

Pour le matériel, il me faut:

- Des aiguilles n° 3 (côtes 2/2) gamme PPY
- Des aiguilles n° 3,5 (jersey et jacquard) gamme PPY
- Des anneaux marqueurs gamme PPY réf: 34035 9999 01

Pour obtenir les bonnes dimensions de mon modèle:

Je dois réaliser un échantillon en jersey avec les aiguilles n° 3,5 et compter 21 mailles et 31 rangs pour un carré de 10 cm de large sur 10 cm de haut.

Les points employés sont:

Côtes 2/2

Jersey

Jacquard (voir diagrammes)

Broderie au point de mailles (pour plus de facilité, nous vous conseillons de rebroder au point de mailles les petites parties de jacquard)

2 mailles ensemble à l'endroit (pour le bonnet)

J'ai besoin d'aide? Je retrouve toutes les meilleures astuces en vidéo sur la Wooolschool.

Dans l'explication, je suis les indications de couleur qui correspondent à la taille que je tricote.

DOS

Etape 1: Je monte **a) 70 - b) 74 - c) 78 - d) 82** mailles, aiguilles n° 3, coloris ROUGE, je tricote en côtes 2/2 en commençant et terminant le 1er rang par 2 mailles endroit pendant 3 cm.

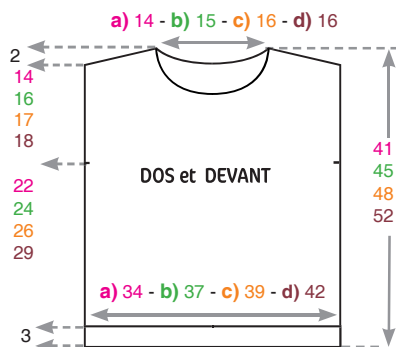
Etape 2: Je continue en jersey coloris ROUGE, aiguilles n° 3,5 en répartissant: **a) 3 - b) 5 - c) 5 - d) 7** augmentations sur le 1er rang. J'obtiens **a) 73 - b) 79 - c) 83 - d) 89** mailles.

Etape 3: A **a) 25 - b) 27 - c) 29 - d) 32** cm de hauteur, je marque les mailles des extrémités d'un anneau marqueur pour repérer les emmanchures et je continue de tricoter.

Etape 4: A **a) 39 - b) 43 - c) 46 - d) 50** cm de hauteur, je crée la pente des épaules en rabattant de chaque côté tous les 2 rangs:

- a) 1 x 5 mailles puis tous les 2 rangs: 1 x 5 mailles et 2 x 6 mailles.**
- b) 1 x 6 mailles puis tous les 2 rangs: 3 x 6 mailles.**
- c) 1 x 6 mailles puis tous les 2 rangs: 2 x 6 mailles et 1 x 7 mailles.**
- d) 1 x 7 mailles puis tous les 2 rangs: 3 x 7 mailles.**

En même temps, je crée l'encolure en rabattant les **a) 9 - b) 9 - c) 11 - d) 11** mailles centrales puis je continue un côté à la fois en rabattant côté encolure tous les 2 rangs: **a) 2 x 5 mailles - b) 1 x 6 mailles et 1 x 5 mailles - c) 1 x 6 mailles et 1 x 5 mailles - d) 1 x 6 mailles et 1 x 5 mailles.**



Mesures en cm

Besoin d'un conseil tél. du lundi au vendredi au n° 0825 0825 09 de 9 h à 18 h (service à 0,15 € /min + prix appel)

DEVANT

Je tricote l'étape 1 comme au dos.

Etape 2: Je continue en jacquard (voir diagramme correspondant) aiguilles n° 3,5 en répartissant **a) 3 - b) 5 - c) 5 - d) 7** augmentations sur le 1er rang. J'obtiens **a) 73 - b) 79 - c) 83 - d) 89** mailles.

Etape 3: A **a) 25 - b) 27 - c) 29 - d) 32** cm de hauteur, je marque les mailles des extrémités d'un anneau marqueur pour repérer les emmanchures et je continue de tricoter.

Etape 4: A **a) 36 - b) 39 - c) 42 - d) 46** cm de hauteur, je crée l'encolure en rabattant les **a) 9 - b) 9 - c) 11 - d) 11** mailles centrales puis je continue un côté à la fois en rabattant tous les 2 rangs:

- a) 1 x 4 mailles, 1 x 3 mailles, 1 x 2 mailles et 1 x 1 maille.**
- b) 1 x 4 mailles, 1 x 3 mailles, 1 x 2 mailles et 2 x 1 maille.**
- c) 1 x 4 mailles, 1 x 3 mailles, 1 x 2 mailles et 2 x 1 maille.**
- d) 1 x 4 mailles, 1 x 3 mailles, 1 x 2 mailles et 2 x 1 maille.**

Etape 5: A **a) 39 - b) 43 - c) 46 - d) 50** cm de hauteur, je crée la pente de l'épaule en rabattant côté extérieur:

- a) 1 x 5 mailles puis tous les 2 rangs: 1 x 5 mailles et 2 x 6 mailles.**
- b) 1 x 6 mailles puis tous les 2 rangs: 3 x 6 mailles.**
- c) 1 x 6 mailles puis tous les 2 rangs: 2 x 6 mailles et 1 x 7 mailles.**
- d) 1 x 7 mailles puis tous les 2 rangs: 3 x 7 mailles.**

MANCHES

Etape 1: Je monte **a) 38 - b) 42 - c) 42 - d) 46** mailles, aiguilles n° 3, coloris VERT PLUME, je tricote en côtes 2/2 en commençant et terminant le 1er rang par 2 mailles endroit pendant 3 cm.

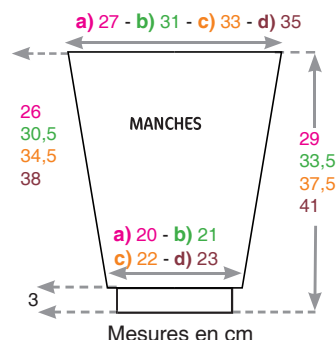
Etape 2: Je continue en jacquard (voir diagramme manches), aiguilles n° 3,5, en répartissant: **a) 6 - b) 4 - c) 6 - d) 4** augmentations sur le 1er rang. J'obtiens **a) 44 - b) 46 - c) 48 - d) 50** mailles. Les 16 rangs du diagramme terminés, je continue en jersey ROUGE

Etape 3: J'ajoute 1 maille de chaque côté:

- a) tous les 10 rangs: 7 fois.**
 - b) tous les 8 rangs: 11 fois.**
 - c) 10 rangs plus haut: 1 fois et tous les 8 rangs: 11 fois.**
 - d) tous les 10 rangs: 3 fois et tous les 8 rangs: 10 fois.**
- J'obtiens **a) 58 - b) 68 - c) 72 - d) 76** mailles.

Etape 4: A **a) 29 - b) 33,5 - c) 37,5 - d) 41** cm de hauteur, je rabats doucement toutes les mailles.

Je tricote la seconde manche de la même façon.



BANDE D'ENCOLURE

Etape 1: Je monte **a) 82 - b) 86 - c) 90 - d) 90** mailles, aiguilles n° 3, coloris VERT PLUME, je tricote en côtes 2/2 en commençant et en terminant le 1er rang par 2 mailles endroit pendant 2 cm.

Etape 2: Je fais un rang endroit sur l'endroit et quelques rangs de jersey d'un autre coloris (aide à la couture)

ASSEMBLAGE DU PULL

Etape 1: Je fais les coutures des épaules.

Etape 2: Je monte les manches au corps entre les repères.

Etape 3: Je fais les coutures des côtés et du dessous des manches.

Etape 4: Je couds la bande d'encolure, maille par maille, à points arrière sur

l'endroit du travail.

RÉALISATION DU BONNET

Etape 1: Je monte **a) 90 - b) 94** mailles, aiguilles n° 3, coloris VERT PLUME, je tricote en côtes 2/2 en commençant et en terminant le 1er rang par 2 mailles endroit pendant 3 cm.

Etape 2: Je continue, aiguilles n° 3,5 en répartissant: **a) 4 - b) 5** augmentations sur le 1er rang. J'obtiens **a) 94 - b) 99** mailles.

Etape 3: Je tricote en jersey rayé, soit: 6 rangs ROUGE, 2 rangs NEIGE, 2 rangs VERT PLUME, 2 rangs NEIGE, 6 rangs ROUGE, 2 rangs NEIGE, 2 rangs VERT PLUME, 2 rangs NEIGE, puis je termine en jersey VERT PLUME.

Etape 4: A **a) 15 - b) 18** cm de hauteur, je répartis des diminutions de la façon suivante:

a) je tricote 4 mailles * 2 mailles ensemble, 7 mailles * je répète de * à * 10 fois au total. J'obtiens 84 mailles.

4 rangs plus haut: je tricote 4 mailles * 2 mailles ensemble, 6 mailles * je répète de * à * 10 fois au total. J'obtiens 74 mailles.

4 rangs plus haut: je tricote 4 mailles * 2 mailles ensemble, 5 mailles * je répète de * à * 10 fois au total. J'obtiens 64 m.

4 rangs plus haut: je tricote 4 mailles * 2 mailles ensemble, 4 mailles * je répète de * à * 10 fois au total. J'obtiens 54 m.

2 rangs plus haut: je tricote 4 mailles * 2 mailles ensemble, 3 mailles * je répète de * à * 10 fois au total. J'obtiens 44 mailles.

2 rangs plus haut: je tricote 4 mailles * 2 mailles ensemble, 2 mailles * répéter de * à * 10 fois au total. J'obtiens 34 mailles.

2 rangs plus haut: je tricote 4 mailles * 2 mailles ensemble, 1 maille * répéter de * à * 10 fois au total. J'obtiens 24 mailles.

2 rangs plus haut: je tricote les mailles 2 par 2. J'obtiens 12 mailles, je passe un fil dans ces mailles et je serre.

b) je tricote 4 mailles * 2 mailles ensemble, 7 mailles et 2 mailles ensemble, 8 mailles * je répète de * à * 5 fois au total. J'obtiens 89 mailles.

4 rangs plus haut: je tricote 4 mailles * 2 mailles ensemble, 6 mailles et 2 mailles ensemble, 7 mailles * je répète de * à * 5 fois au total. J'obtiens 79 mailles.

4 rangs plus haut: je tricote 4 mailles * 2 mailles ensemble, 5 mailles et 2 mailles ensemble, 6 mailles * je répète de * à * 5 fois au total. J'obtiens 69 mailles.

4 rangs plus haut: je tricote 4 mailles * 2 mailles ensemble, 4 mailles et 2 mailles ensemble, 5 mailles * je répète de * à * 5 fois au total. J'obtiens 59 mailles.

2 rangs plus haut: je tricote 4 mailles * 2 mailles ensemble, 3 mailles et 2 mailles ensemble, 4 mailles * je répète de * à * 5 fois au total. J'obtiens 49 mailles.

2 rangs plus haut: je tricote 4 mailles * 2 mailles ensemble, 2 mailles et 2 mailles ensemble, 3 mailles * je répète de * à * 5 fois au total. J'obtiens 39 mailles.

2 rangs plus haut: je tricote 4 mailles * 2 mailles ensemble, 1 maille et 2 mailles ensemble, 2 mailles * je répète de * à * 5 fois au total. J'obtiens 29 mailles.

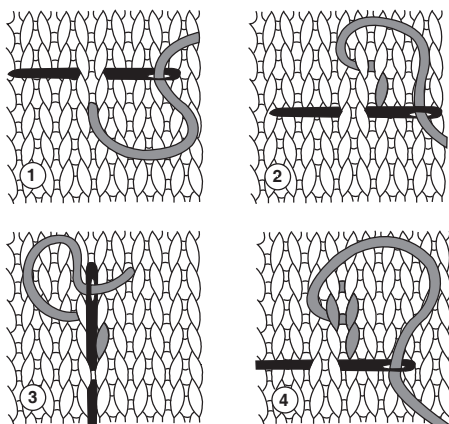
2 rangs plus haut: je tricote 1 maille puis les mailles suivantes 2 par 2. J'obtiens 15 mailles, je passe un fil dans ces mailles et je serre.

ASSEMBLAGE DU BONNET

Etape 1: Je fais la couture du bonnet.

Etape 2: Avec le coloris NEIGE, je confectionne un pompon de 6,5 cm de diamètre et je le fixe au sommet du bonnet.

La broderie au point de mailles



Se réalise en travaillant de droite à gauche.

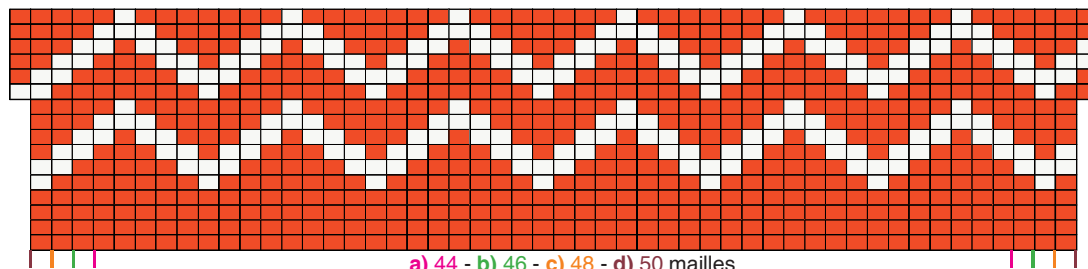
N° 1 - Je passe l'aiguille sous le tricot, je la ressorts dans la base d'une maille. Je pique l'aiguille juste au-dessus, de droite à gauche, derrière la maille.

N° 2 - Je repique l'aiguille dans le creux de la maille pour la ressortir juste à côté dans la base de la maille et je recommence.

N° 3 - Pour faire le 2e rang, je pique sous la maille du dessous. Je retourne le travail et je brode de droite à gauche comme précédemment.

Diagramme jacquard manches

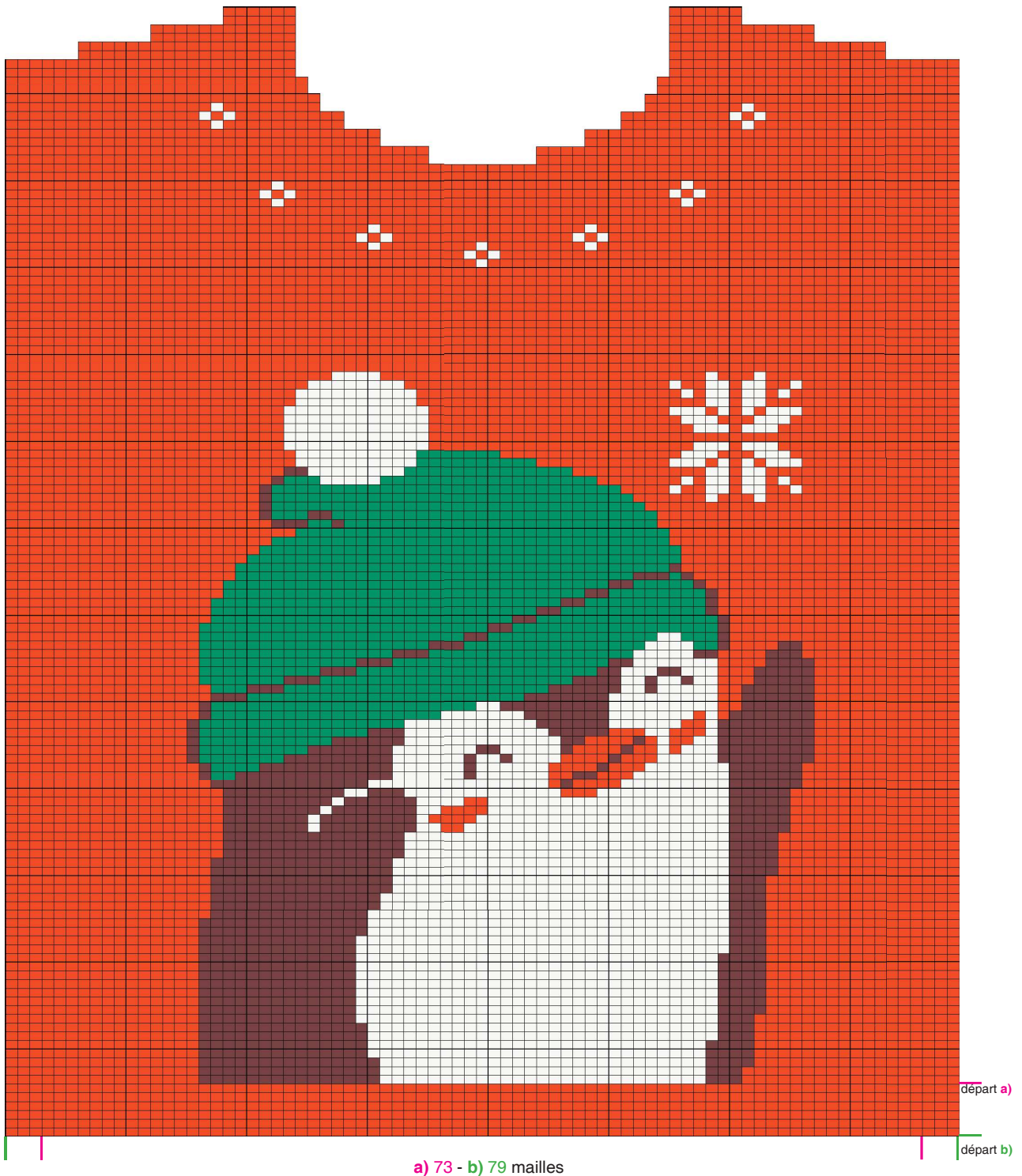
Les 16 rangs du diagramme terminés, je continue en jersey ROUGE



a) 44 - b) 46 - c) 48 - d) 50 mailles

Le diagramme représente le bas de la manche de la taille **d)**, sans les côtes du bas. Selon les tailles le diagramme n'a pas la même largeur. Pour les augmentations des autres tailles, je me reporte à l'explication.

Diagramme jacquard
devant tailles a) b)



ROUGE



VERT PLUME



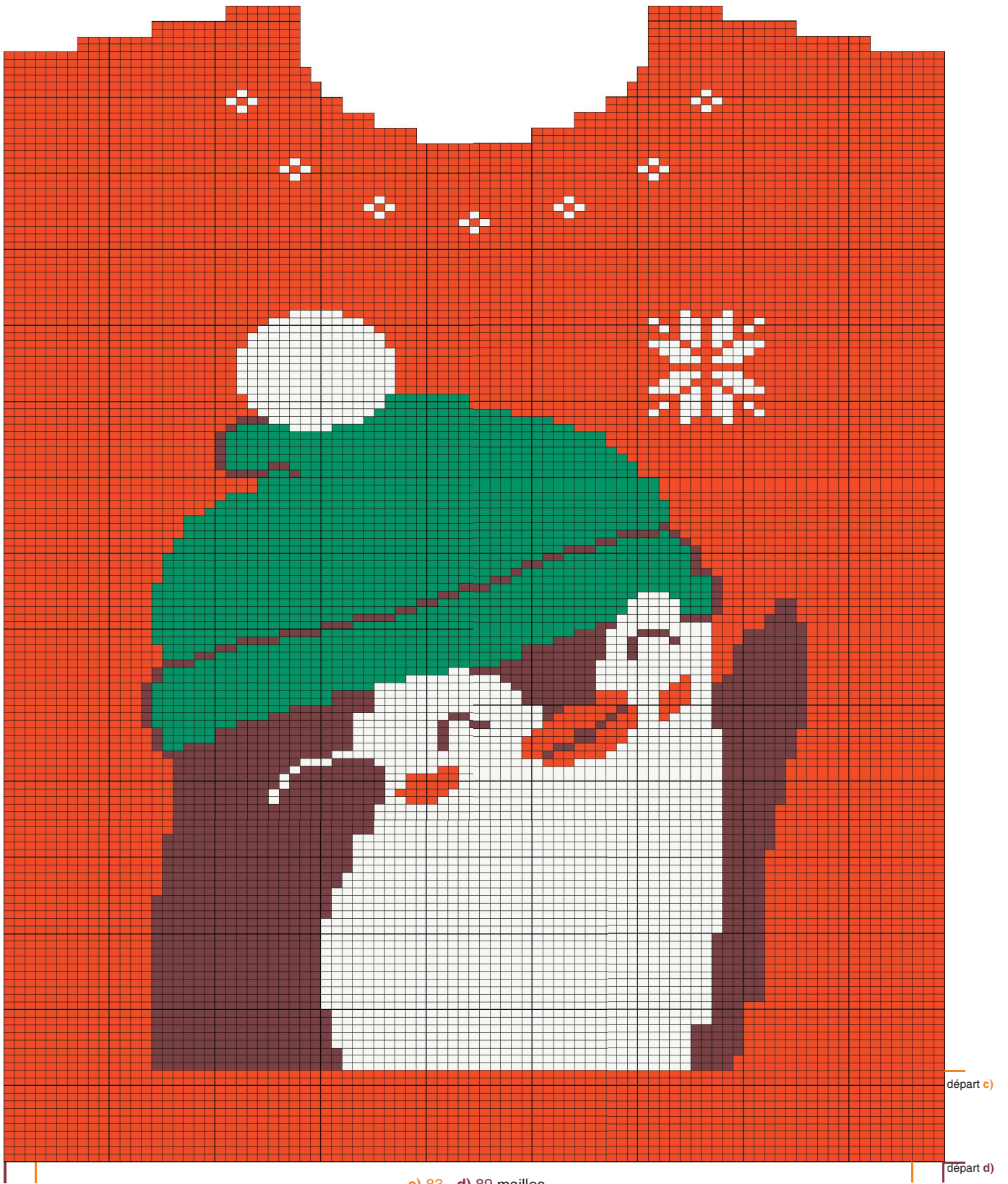
NOIR



NEIGE

Le diagramme représente le devant de la taille **b)**, sans les côtes du bas
Selon les tailles le diagramme n'a pas la même largeur et ne commence pas à la même hauteur
Pour les diminutions de la taille **a)** je me reporte à l'explication

Diagramme jacquard
devant tailles c) d)



c) 83 - d) 89 mailles

 ROUGE

 NOIR

 VERT PLUME

 NEIGE

Le diagramme représente le devant de la taille **d)**, sans les côtes du bas
Selon les tailles le diagramme n'a pas la même largeur et ne commence pas à la même hauteur
Pour les diminutions de la taille **c)** je me reporte à l'explication